

NO	月	日	曜日	講義時間	時間	定員	講座名(テーマ)	講師(敬称略)	講座の内容	会場
36	11	27	月	10:00~12:30	2.5	20	子どもの心の発達についてB	新渡戸文化短期大学 講師 星順子	子どもの心の発達について	スマイルなかの会議室
37	11	27	月	14:00~16:00	2	20	子どもの遊び	(株)ポピンズ 保育士 醍醐智絵	子どもの遊びについて	スマイルなかの会議室
38	11	29	水	13:30~16:00	2.5	20	高齢者・障害者の外出支援技術を学ぶ②	(社福)武蔵野療園 ハピネスホームひなぎの丘 介護福祉士・機能訓練指導員	外出支援を行う上での基礎知識と車いすの操作(実技) ※託児あり	ハピネスホームひなぎの丘(弥生町)
39	11	10	金	13:30~15:30	2	20	認知症を理解し、支援する	東京警察病院 医師 古川俊一	認知症の理解と対応について	スマイルなかの会議室
40	11	30	木	14:00~16:00	2	20	“権利擁護”ってなんだろう～自己決定支援を考える～	日本福祉大学 教授 綿 祐二	障害者支援を通して見える、権利擁護や尊厳、自己決定について	商工会館3階 大会議室
41	11			調整中	2	8	シニア世代の健康とボランティア活動(高齢者施設見学)	高齢者施設の職員(予定)	健康になるためのボランティア活動を学ぶ	未定
42	12	2	土	13:30~16:00	3	100	第4回なかの地域福祉推進フォーラム	講師調整中	分科会(テーマ未定)	未定
43	12	15	金	13:30~15:30	2	20	高齢者分野で活動するためのコミュニケーション技術②	一般社団法人東京レクリエーション協会 高尾都茂子	コミュニケーションの重要性と方法について	スマイルなかの会議室
44	12			調整中	1	20	中野区認知症サポーター養成講座②	中野区職員他	認知症の方々を支える「認知症サポーター」の養成講座	未定
45	1	11	木	13:30~16:30	3	40	地域の居場所づくり講座(居場所を地域の力に)	武蔵野大学 人間科学部 社会福祉学科 教授 熊田博喜	場の力、居場所の機能を地域で生かす講座	スマイルなかの会議室
46	1			調整中	3	5	食べて健康! 作ってボランティア!	地域のボランティアグループ	区内のボランティアグループで会食や配食の活動を知る。体験有。	未定
47	1			調整中	2	20	成年後見制度を知ろう	講師調整中	実際の後見人の活動について事例を基に説明、制度を正しく理解する。	未定
48	1			調整中	2	20	生活困窮者の自立を支援するための講座	一般社団法人つくり東京ファンド 代表理事 稲葉 剛	生活困窮者の自立支援と中野での取り組みについて	スマイルなかの会議室
49	2	16	金	14:00~16:00	2	20	犯罪被害者の声に耳を傾ける	中野区職員 犯罪被害者のご家族の方	被害に遭われた方の声を聴き寄り添うことを考える	スマイルなかの会議室
50	2	22	木	14:00~15:30	1.5	20	犯罪被害者等緊急生活サポート協力員として活動するための心構え	中野区職員	寄り添う支援への心構え、被害者を傷つけない対応や支援者のセルフケア等について	スマイルなかの会議室
0	3	14	火	14:00~15:30	1.5	20	修了式/地域活動デビュー宣言	中野区社会福祉協議会職員	受講者への修了書授与	スマイルなかの会議室

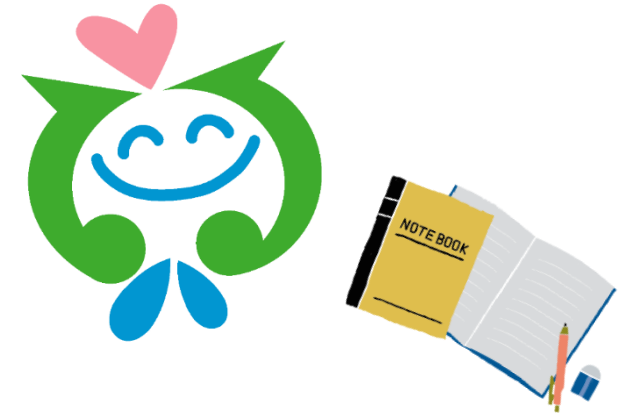
あなたの地域デビューを応援します!!

全50講座開講!!

関心のある1講座から気軽に参加可能です! 参加費無料です。



- ☆地域で活動をしたい。
- ☆今の地域活動のステップアップをしたい。
- ☆自分に何ができるのか探してみたい。
- ☆介護中、子育て中だからこそ、助けあえる仲間を探したい。



2017(平成29)年度 地域活動担い手養成講座

この講座は、地域活動全般の広い視点から福祉活動の“担い手”となるためのさまざまな講座内容を用意しています。自分の希望する講座を1講座から受講することができます。講座修了後には、参加した一人ひとりが自分にあった地域活動が見つけれられるようバックアップします。

- 1 講座の期間 2017年6月~2018年3月
- 2 対象 地域活動に参加することに熱意のある方、区内在住、在勤、在学の方
- 3 会場 スマイルなかの会議室(中野5-68-7)及び福祉施設等
- 4 参加費 無料 (福祉施設体験等では食事代実費が必要な場合があります)
- 5 定員 講座ごとに定めています。
※この講座は、中野区社会福祉協議会の事業の会員等の研修も兼ねています。
- 6 申し込み 窓口・電話・FAX・メール ※各講座先着順
- 7 締め切り 各講座の締め切りは1週間前です。但し、定員に空きがある場合は前日まで受付します。
- 8 その他 (1) 一科目から申し込みができます。
(2) 講座の日程や内容は、都合により若干変更する場合があります。決まり次第、ホームページ等でお知らせいたします。
(3) 託児のある講座は2科目あります。定員は各回3名。対象年齢は3歳以上です。

2017(平成29)年度 地域活動担い手養成講座 問合せ先
 (社福)中野区社会福祉協議会 中野ボランティアセンター
 〒164-0001 中野区中野5-68-7 スマイルなかの 3階
 電話: 03-5380-0254 FAX: 03-5380-6027
 メールアドレス: vc@nakanoshakyo.com HP: http://www.nakanoshakyo.com
 受付時間: 月~土 9:00~17:00 (日・祝・第3月曜日休み)

中野社協 検索

2017年7月5日現在

※講座の一覧は、中のページに掲載しています。

No.	月	日	曜日	講義時間	時間	定員	講座名(テーマ)	講師(敬称略)	講座の内容	会場
0	6	29	木	14:00~16:00	2	20	地域活動担い手養成講座オリエンテーション	中野区社会福祉協議会職員	講義の目的及び概要、受講方法	スマイルなかの会議室
1	6	30	金	13:00~16:00	3	20	介護保険制度と中野区地域包括ケアシステムを学ぶ①	東洋大学社会福祉学部社会福祉学科教授 藤林慶子 中野区職員	中野区における地域包括ケアシステム、介護保険制度全般についての理解	スマイルなかの会議室
2	7	11	火	13:30~15:30	2	20	介護保険制度における住民主体サービスの意義を学ぶ①	日本女子大学人間社会学部社会福祉学科准教授 黒岩亮子	住民主体活動の意義、生活支援を行う上での心得、接遇	スマイルなかの会議室
3	7	12	水	13:30~15:30	2	20	高齢者分野で活動する時のリスクマネジメントを知る①	(株)イー・ケア・サポート 代表 榎本三千雄	活動中のリスクマネジメント ヒヤリハットを通じての事故防止	スマイルなかの会議室
4	7	13	木	13:30~15:30	2	20	中野区社会福祉協議会の地域福祉活動推進事業の取り組み	中野区社会福祉協議会職員	・中野社協の概要及び各事業の説明	スマイルなかの会議室
5	7	15	土	13:30~15:30	2	20	後見の実務と報告書の書き方	中野区成年後見支援センター 弁護士 後藤真紀子	高齢者の権利擁護	スマイルなかの会議室
6	7	19	水	13:30~15:30	2	20	高齢者の特徴と対応を学ぶ①	中村診療所 院長 中村洋一	老化の理解と健康 高齢者、家族介護者の心理	スマイルなかの会議室
7	7	25	火	13:30~15:30	2	20	中野区認知症サポーター養成講座①	(社福)武蔵野療園 しらさぎ桜苑 介護支援専門員 白岩裕子	認知症サポーター養成講座	スマイルなかの会議室
8	8	2	水	13:30~15:30	2	20	高齢者の権利擁護を学ぶ	中野区成年後見支援センター 弁護士 後藤真紀子	高齢者の権利擁護	スマイルなかの会議室
9	8	24	木	13:30~15:30	2	80	子どもの貧困を知る	首都大学東京 子ども・若者貧困研究センター 特任研究員 小田川華子	子どもの貧困の現状と支援	帝京平成大学 501 教室
10	8	30	水	10:00~12:30	2.5	35	精神障害者を理解し、支援を学ぶ	NPO 法人 TENOHASI(てのはし)理事長 医師 森川すいめい	精神障害について基本を学び、関わりについて学ぶ	商工会館
11	9	6	水	13:30~15:30	2	20	高齢者分野で活動するためのコミュニケーション技術を学ぶ	一般社団法人 東京レクリエーション協会 高尾都茂子	コミュニケーションの重要性と方法	スマイルなかの会議室
12	9	13	水	13:00~15:00	2	20	高齢者・障害者の外出支援技術を学ぶ①	(社福)南東北福祉事業団江古田の森 介護福祉士	外出支援を行う上での基礎知識と車いす操作(実技) ※託児あり	旭公民館(江古田)
13	9	30	土	13:30~16:00	2.5	200	第4回なかの地域福祉推進フォーラム「(仮)困ったときに助けあえる地域づくりを進めるために必要なことは？」	東洋大学 社会福祉学部 社会福祉学科 准教授 加山弾	・基調講演「困った時に助けあえる地域づくりを進めるために必要なことは(仮)」 ・活動団体の活動紹介(展示・交流コーナー)	帝京平成大学
14	9	12	火	13:30~15:30	2	40	ひきこもりの方への支援と課題	全国ひきこもり家族会連絡会(KHJ) (予定)	ひきこもりの実態と課題など全国調査の結果をもとに、支援のあり方を考える	スマイルなかの会議室
15	9	14	木	14:00~16:00	2	20	成年後見制度を知ろう	弁護士・司法書士 田中朝美	成年後見人から、実際の後見人の活動について事例を基に説明	商工会館

※①②は同じ内容です。

No.	月	日	曜日	講義時間	時間	定員	講座名(テーマ)	講師(敬称略)	講座の内容	会場
16	10	10	火	14:00~16:00	2	20	成年後見制度申立講座	中野区成年後見支援センター 社会福祉士	成年後見制度の概要、申立ての方法について	スマイルなかの会議室
17	10	13	金	13:00~16:00	3	20	介護保険制度と中野区地域包括ケアシステムを学ぶ②	東洋大学社会福祉学部社会福祉学科教授 藤林慶子 中野区職員	中野区地域包括ケアシステム、介護保険制度全般についての理解	スマイルなかの会議室
18	10	17	火	10:00~12:00	2	20	介護保険制度における住民主体サービスの意義を学ぶ②	日本女子大学人間社会学部社会福祉学科准教授 黒岩亮子	住民主体活動の意義について 生活支援を行う上での心得、接遇	スマイルなかの会議室
19	10	20	金	13:30~15:30	2	20	高齢者分野で活動する時のリスクマネジメントを知る②	(株)イー・ケア・サポート 榎本三千雄	活動中のリスクマネジメント、ヒヤリハットを通じての事故防止	スマイルなかの会議室
20	10	25	水	10:00~12:00	2	20	小児看護の基礎知識(くすり編)	中野区薬剤師会理事 薬剤師 花井祐一	子どものくすりについて	スマイルなかの会議室
21	10	25	水	13:30~15:30	2	20	高齢者の特徴と対応について②	中村診療所 院長 中村洋一	老化の理解と健康、 高齢者・家族介護者の心理	スマイルなかの会議室
22	10	26	木	13:30~15:30	2	20	小児看護の基礎知識(看護編)	(株)ハローキッズスマイル 取締役 岩久由香	病気の子どもの症状と対応について	スマイルなかの会議室
23	10	27	金	14:00~15:30	1.5	20	区内病後児保育施設の現状	(社福)聖オディアホーム 乳児院 施設長 鎌倉道子	病後児保育室を見学して、現状について	聖オディアホーム乳児院
24	10	28	土	13:30~16:30	3	10	中野災害ボランティアセンターの運営スタッフ養成講座	中野区職員 中野区社会福祉協議会職員	中野区の災害対策、 中野区総合防災訓練に参加体験	スマイルなかの会議室
25	10	30	月	14:00~15:30	1.5	20	犯罪被害者緊急生活サポート事業の取り組み	中野区職員	犯罪被害者等緊急生活サポート事業について	スマイルなかの会議室
26	1					10	男性限定！障害者支援ボランティア講座	調整中	男性限定。地域の障害者分野で活動できること学ぶ	スマイルなかの会議室
27	11	6	月	13:30~16:30	3	12	野方消防署職員 普通救命講習	ファミリー・サポート会員は無料、他は1,400円必要	普通救命救急法とAED	スマイルなかの会議室
28	11	8	水	13:30~15:30	2	20	高齢者の権利擁護を学ぶ	中野区成年後見支援センター 専門相談員	高齢者の権利擁護	スマイルなかの会議室
29	11	13	月	10:00~12:30	2.5	20	子どもの成長・発達と病気	白梅学園大学 教授 小児科医 小林美由紀	子どもの成長と病気の知識について	スマイルなかの会議室
30	11	14	火	10:00~12:00	2	20	高齢者の精神疾患を理解する	北部すこやか福祉センター 保健師	高齢者の精神疾患の理解について	スマイルなかの会議室
31	11	14	火	13:30~16:30	3	20	子どもの栄養と食生活	東洋大学講師 管理栄養士 太田百合子	子どもの成長に必要な栄養と食生活の工夫について	スマイルなかの会議室
32	11	16	木	10:00~12:00	2	20	子どもの世話(子どもが快適に過ごすために)	こども教育宝仙大学 准教授 須永美紀	子どもの生活へのケア	スマイルなかの会議室
33	11	17	金	14:00~16:00	2.5	20	子どもの心の発達についてA	都立小児総合医療センター 保育士 上部浩子	発達に課題のある子どもの特性と対応	スマイルなかの会議室
34	11	21	火	10:00~12:00	2	20	保育のこころ	家族・保育デザイン研究所 所長 汐見和恵	子育て世帯の支援の心構え	スマイルなかの会議室
35	11	24	金	13:30~15:00	1.5	20	子育て支援サービスと中野区ファミリー・サポート事業	中野区社会福祉協議会 看護師 本奈美子他	中野区の子育て支援サービス	スマイルなかの会議室